



La mobilité des agents publics



Le rapport annuel sur l'état de la fonction publique de la DGAFP, paru le 15 décembre, met en lumière, dans son édition 2023, une analyse approfondie de la mobilité des agents de la fonction publique entre 2018 et 2021. Une observation notable révèle que les fonctionnaires territoriaux présentent la mobilité la plus basse parmi toutes les catégories de fonctionnaires.

390 200 agents de la fonction publique ont changé d'établissement au cours de l'année 2021

soit 7,4% des agents



UN TAUX QUI VARIE FORTEMENT SELON LE VERSANT

- **11,8 %** des agents de la **Fonction publique de l'État** ont changé d'établissement,
- **4,9%** des agents de la **Fonction publique hospitalière**,
- **3,9%** des agents de la **Fonction publique territoriale**.

Parmi les 257 200 agents civils de la FPE ayant changé d'établissement en 2021, **172 200** sont rattachés au **ministère de l'éducation nationale et de la recherche**.

LES JEUNES AGENTS ET LES FEMMES SONT LES PLUS MOBILES

Le taux est de **15,5%** parmi les **25-29 ans**

Il est seulement de **4,4%** parmi les **50-59 ans** et de **2,4%** parmi les **60 ans et plus**

263 600 femmes ont changé d'établissement

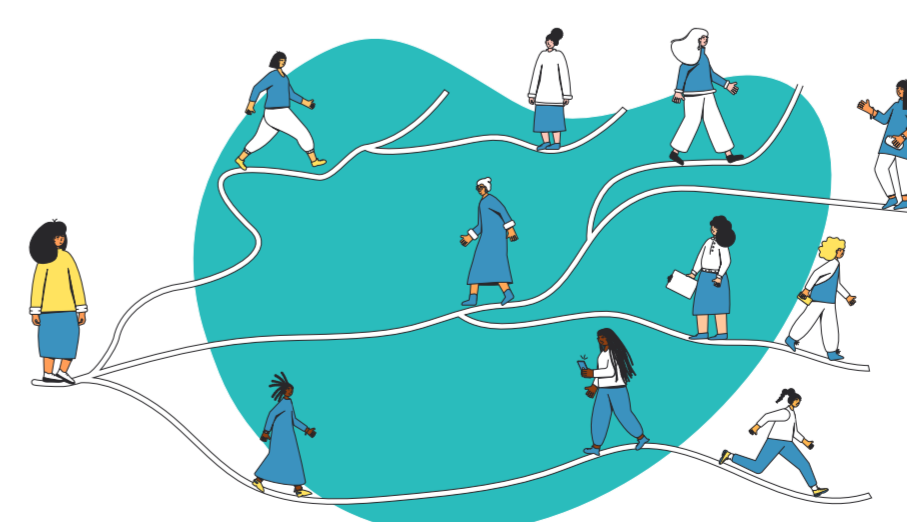
contre **126 500** hommes

(NB : la part des femmes est plus importante que celle des hommes : **63%**)

La mobilité géographique (changement de département) concerne davantage :

les **agents de la FPE**,

les **agents d'Île-de-France**.



Pour aller plus loin :

[Rapport annuel sur l'état de la Fonction publique.](#)